





## OBJEKTBE SCHREIBUNG

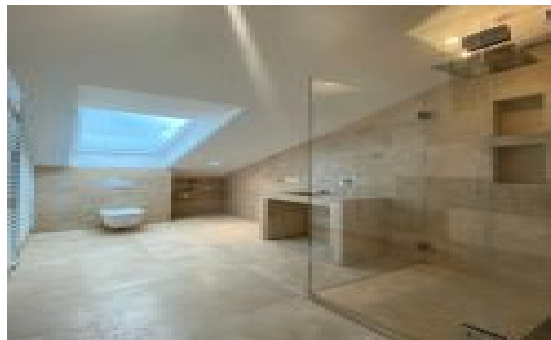
Die kernsanierte Wohnung befindet sich im vierten Obergeschoss des gepflegten Wohnhauses. Sie besticht durch ihren großzügigen, offen gestalteten Wohn-Küchenbereich. Dieser ist durch die Fenster sowie die angrenzende Terrasse sehr hell. Die Fensterfronten ermöglichen ein Höchstmass an Lichteinfall zu den jeweiligen Bereichen.

Es handelt sich um einen Erstbezug. Die Wohnung wurde sehr hochwertig mit Holzböden und hellen Natursteinen sowie mit einer hellen, modernen Luxuseinbauküche ausgestattet.

Wohnfläche:	140qm
Zimmer:	4
Etagen:	4
Objektzustand:	kernsaniert
Balkon/Terrasse:	Terrasse
Bezug:	Erstbezug
Mietpreis:	3250
Nebenkosten:	300

## Lage und Ausstattung

Die Wohnung befindet sich in exponierter Lage mitten im Nordend zwischen Oeder Weg und Eschersheimer Landstrasse. Einkaufsmöglichkeiten, Cafés und Restaurants befinden sich in unmittelbarer Nähe. Auch Holzhausenpark und Grüneburgpark sind fußläufig erreichbar. Der besondere Charakter der Wohnung wird durch die ruhige, dennoch sehr zentrale Wohnlage und einer durchdachten Grundrissplanung in Kombination mit hochwertigen Materialien bestimmt. Die Tageslichtbäder verfügen über eine bodentiefe Dusche sowie eine freistehende Badewanne.





## Zimmer

---

Alle Zimmer haben durch die Fensterfronten maximalen Lichteinfall und sind mit Echtholzfussböden ausgestattet.



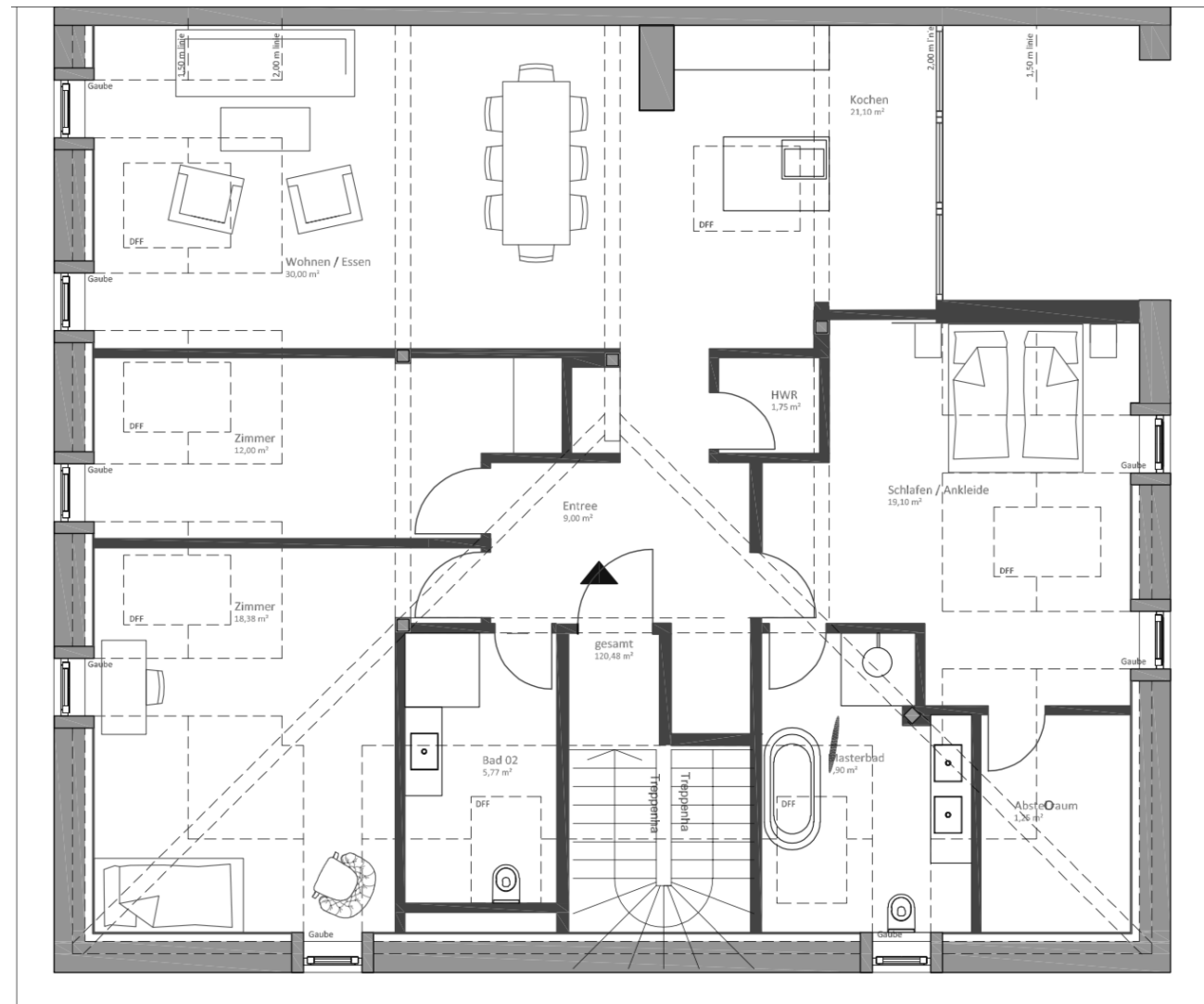
## Küche

---

Die hochwertige Einbauküche bietet direkten Zugang zur Terrasse. Auch hier bietet die Fensterfront maximalen Lichteinfall.



Grundriss





## KONTAKT

---

**Grüneburg Investment GmbH**

Grüneburgweg 15  
60322 Frankfurt am Main

**Phone** +49 (0) 69 597 943 70  
**Fax** +49 (0) 69 597 943 72  
**Email** [info@grueburginvest.de](mailto:info@grueburginvest.de)  
**Web** [www.grueburginvest.de](http://www.grueburginvest.de)

---