

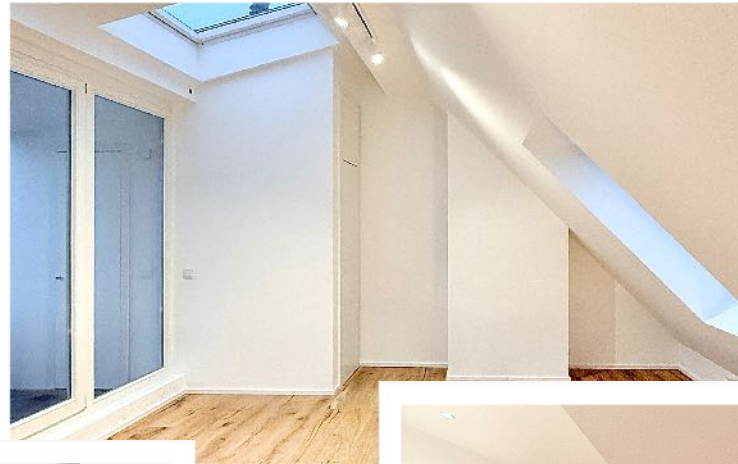
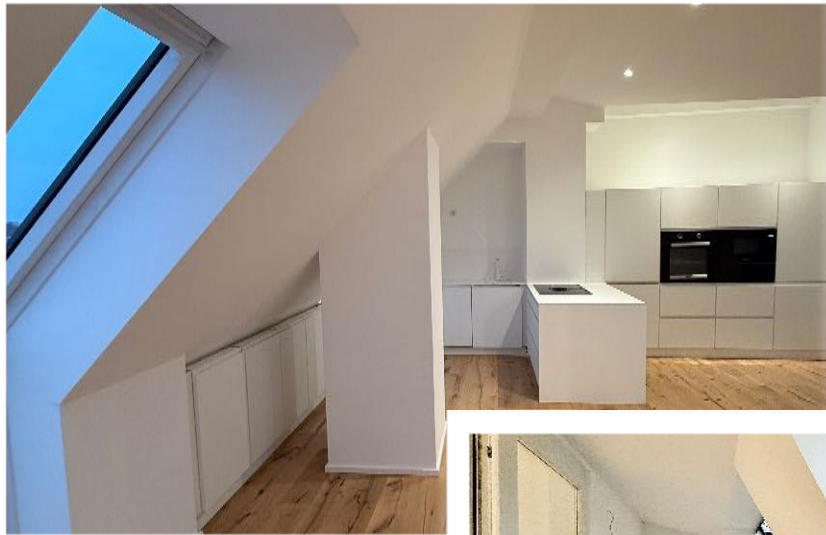
GRÜNEBUR INVESTMENT



Frankfurt

Dreieichstrasse 6

GRÜNEBUR NVESTMENT



Wohnfläche: ca. 140 m²
Etagen : 2

Etagenwohnungen:
Objektzustand: Neubau erste.

Balkon/Terrasse: Ja
Heizungsart: Etagenheizung

Objektzustand: Neu.

Kaufpreis: 1.175.000 €
Provision: 3,75 % Inkl. MwSt.

Frankfurt

Dreieichstrasse 6

Küche



Frankfurt

Dreieichstrasse 6

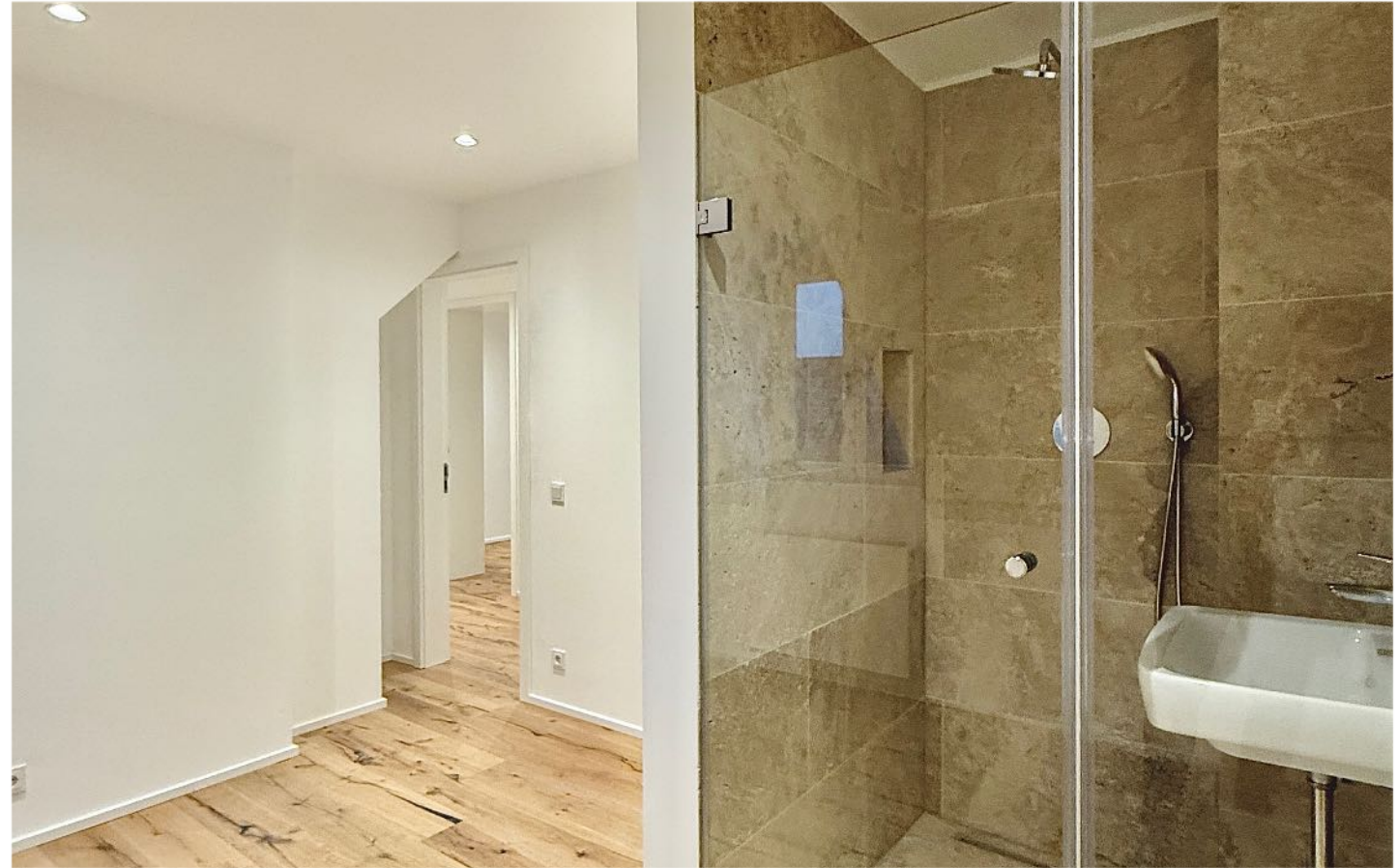
Master



Frankfurt

Dreieichstrasse 6

Gäste2



SGäste



Frankfurt

Dreieichstrasse 6

Wohnungen DG



Frankfurt

Dreieichstrasse 6

Loggia2



Frankfurt

Dreieichstrasse 6

Loggia

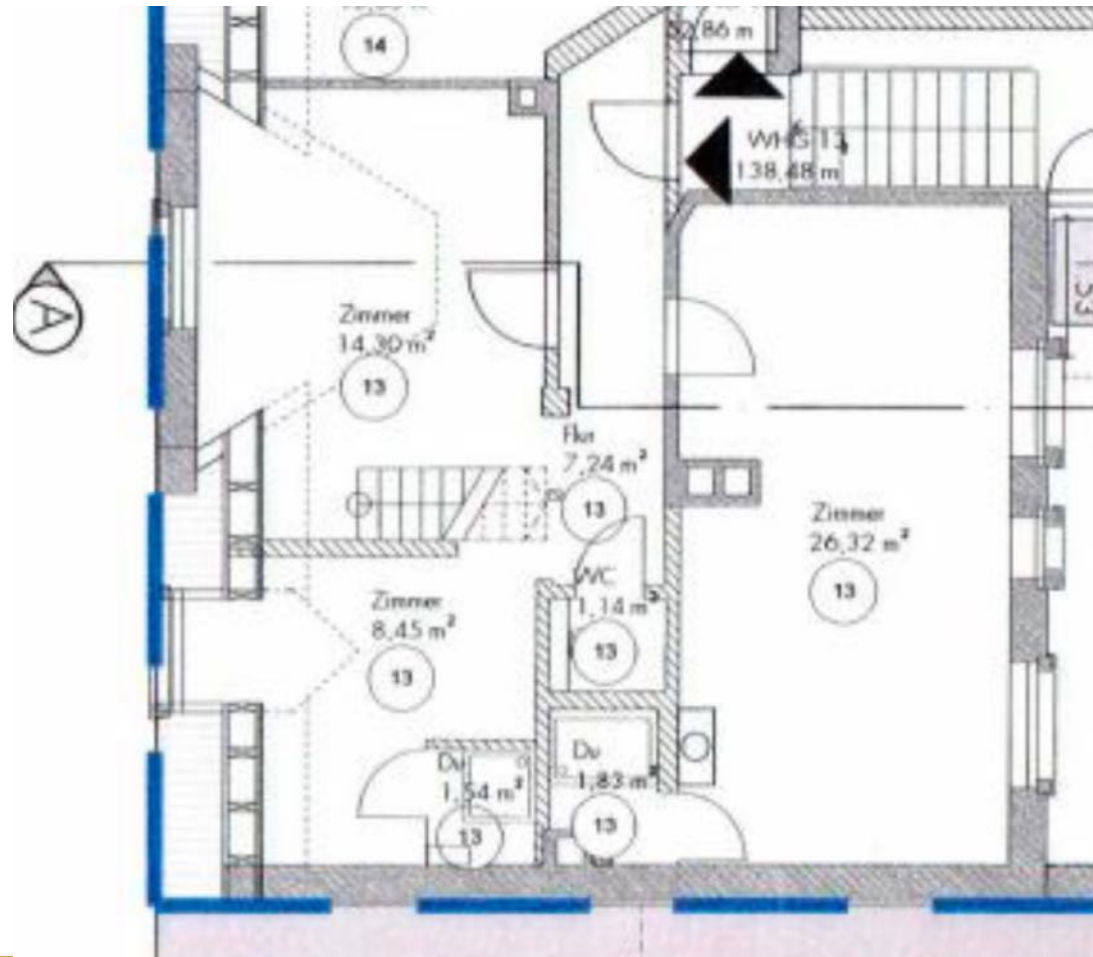


Frankfurt

Dreieichstrasse 6

GRÜNEBUR NVESTMENT

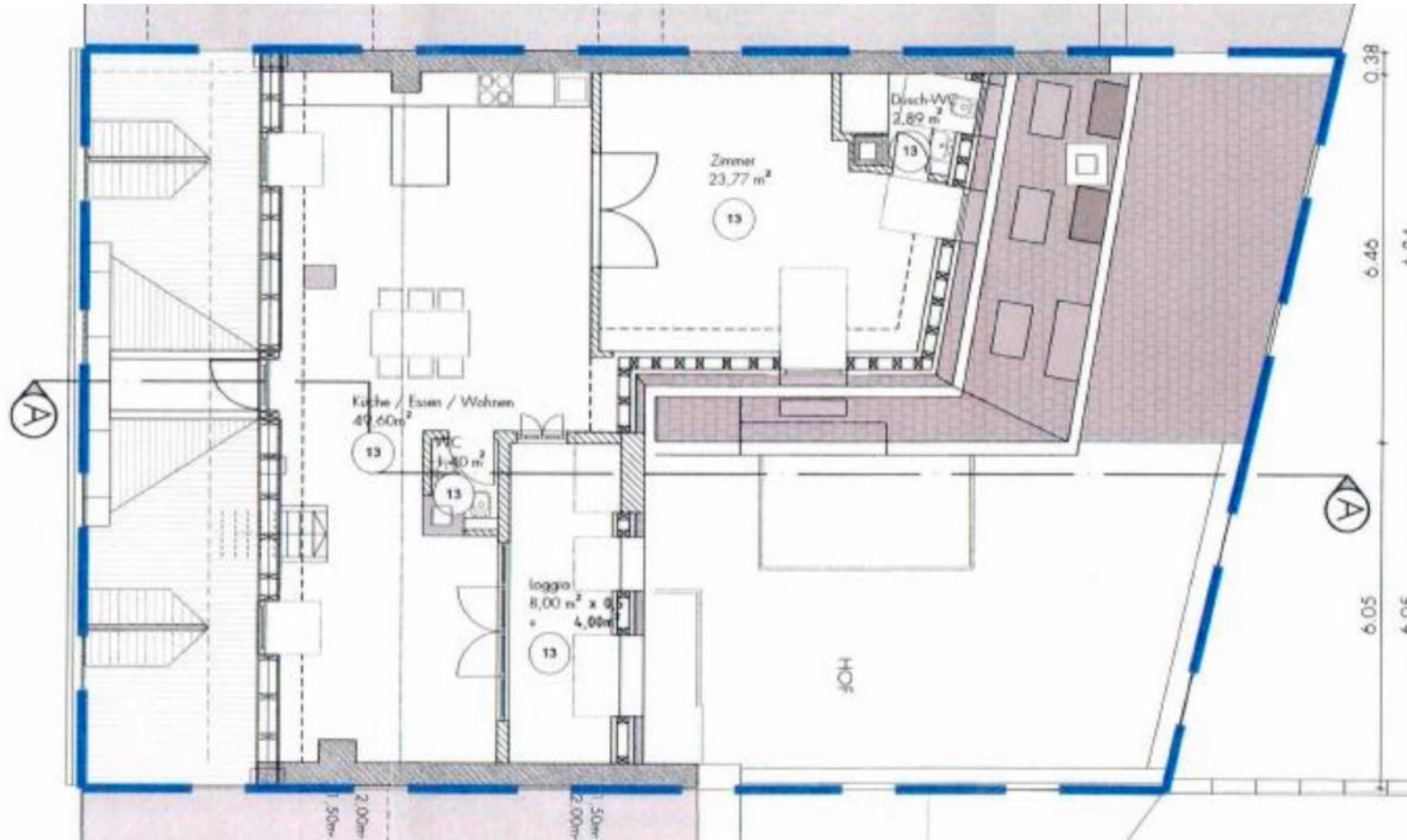
OG



Frankfurt

Dreieichstrasse 6

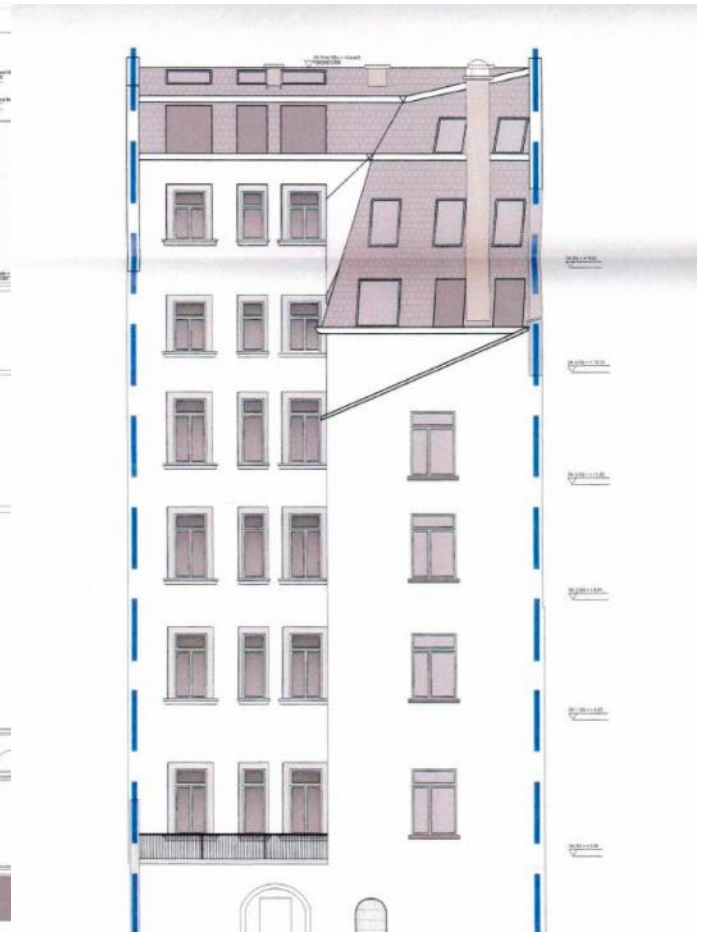
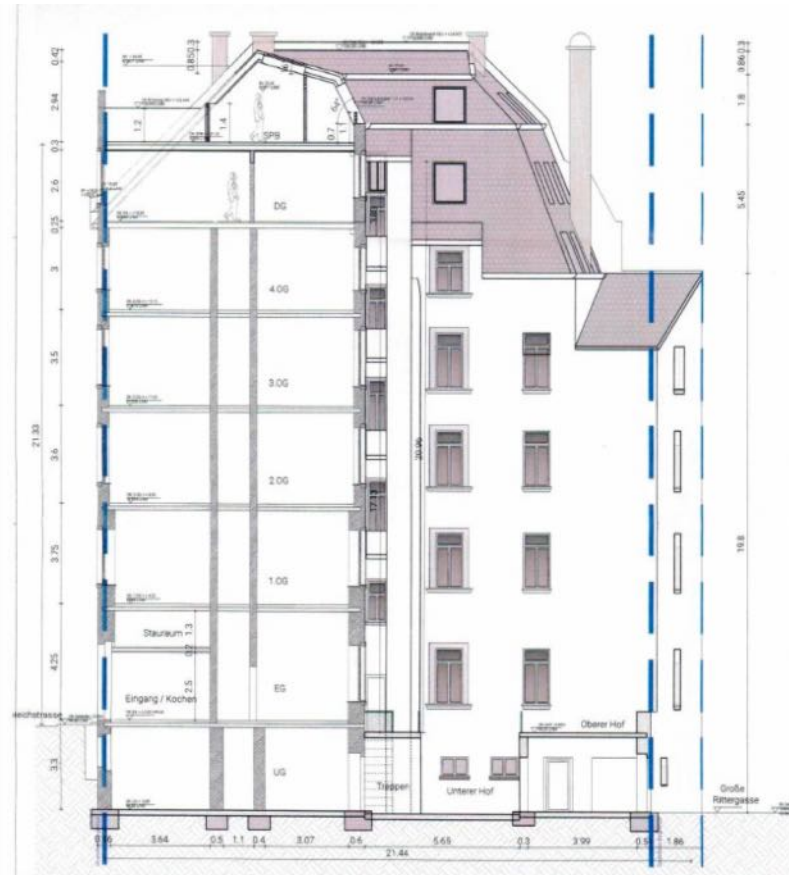
DG



Frankfurt

Dreieichstrasse 6

GRÜNEBUR INVESTMENT



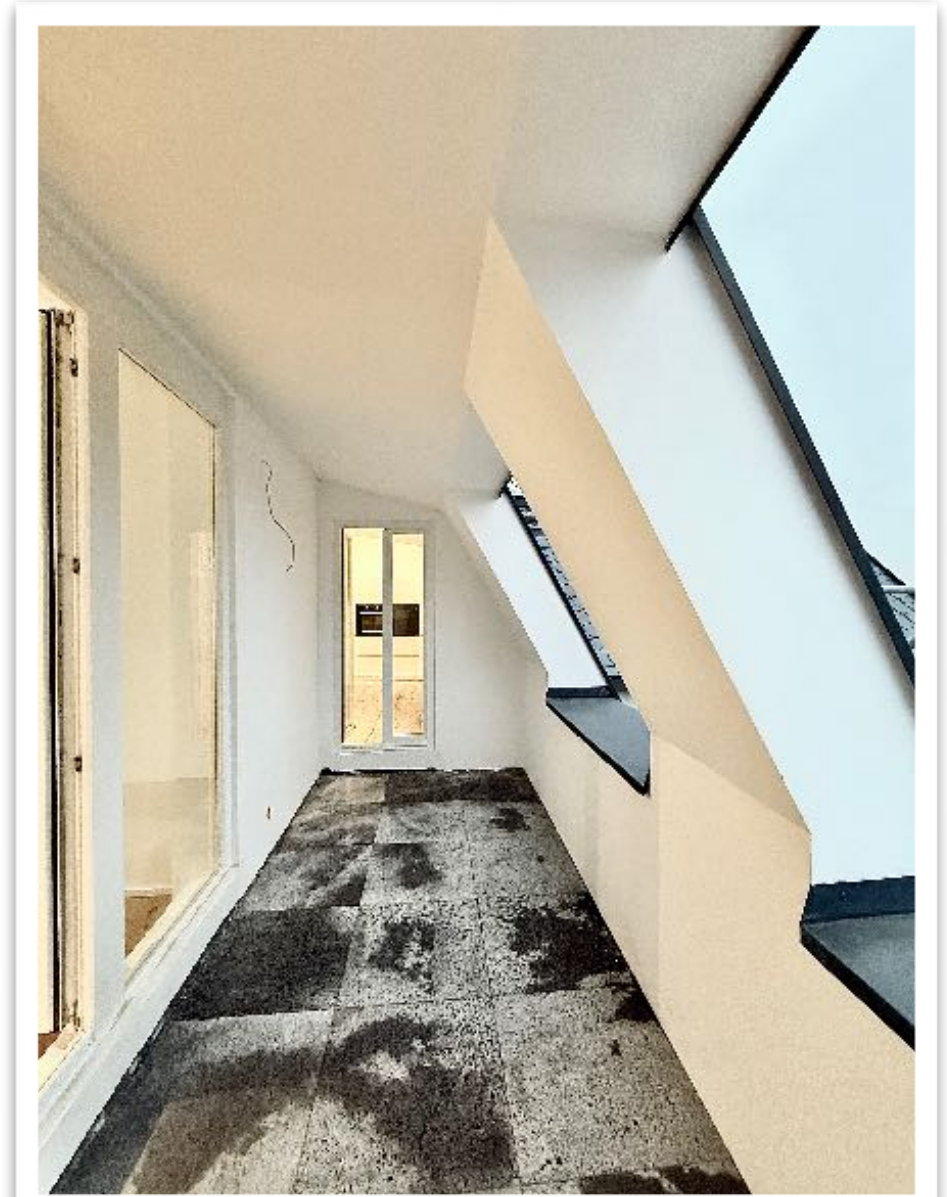
Frankfurt
Dreieichstrasse 6

*Küche
Obergeschoss*



GRÜNEBUR NVESTMENT

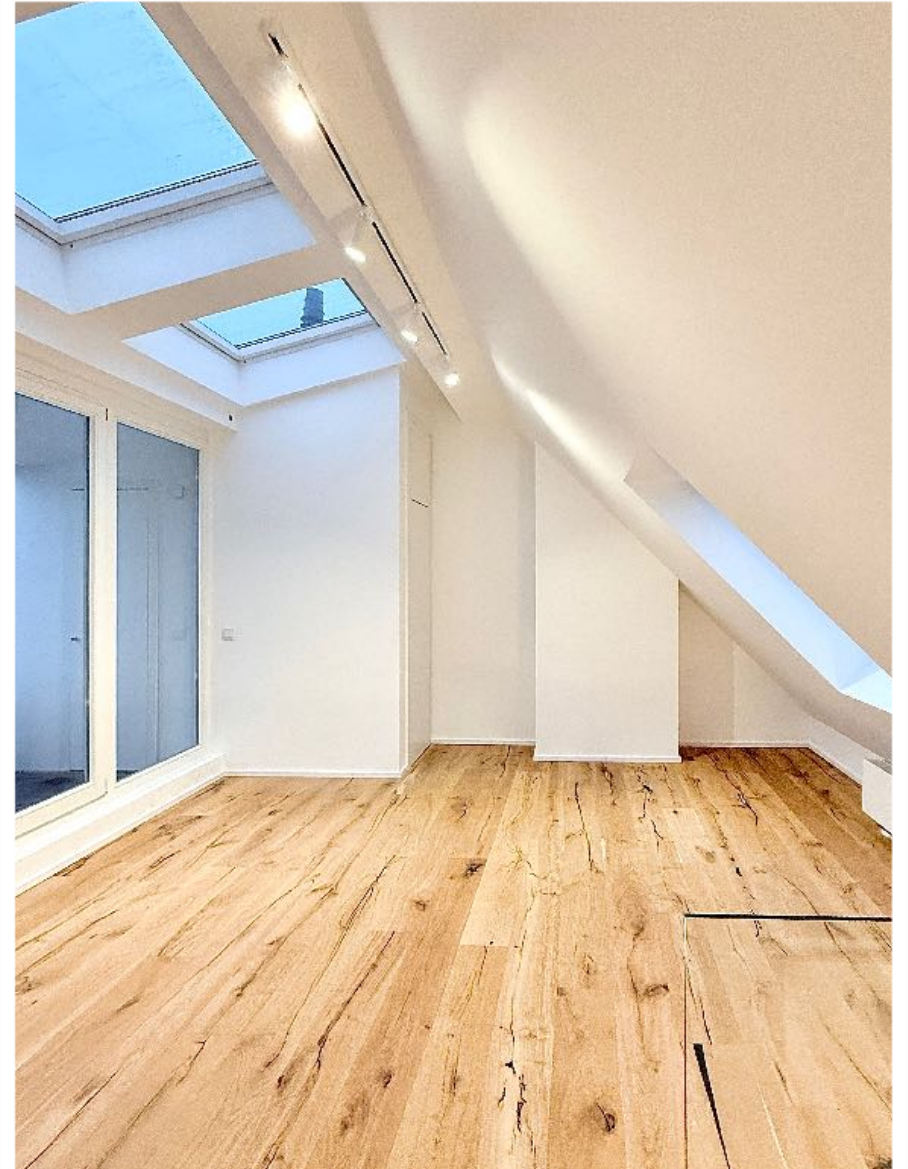
Loggia



GRÜNEBUR NVESTMENT



*Küche wohnen
G-wo*



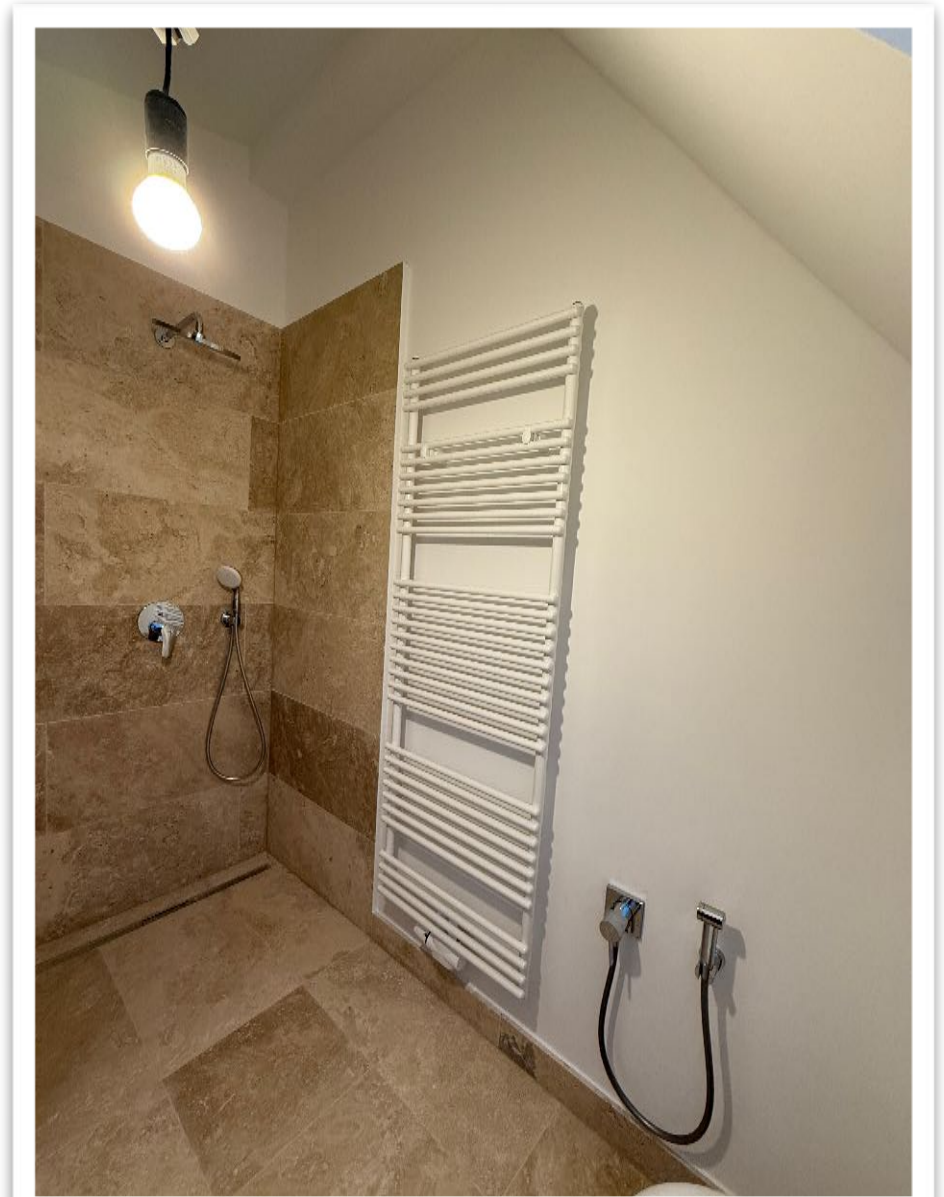
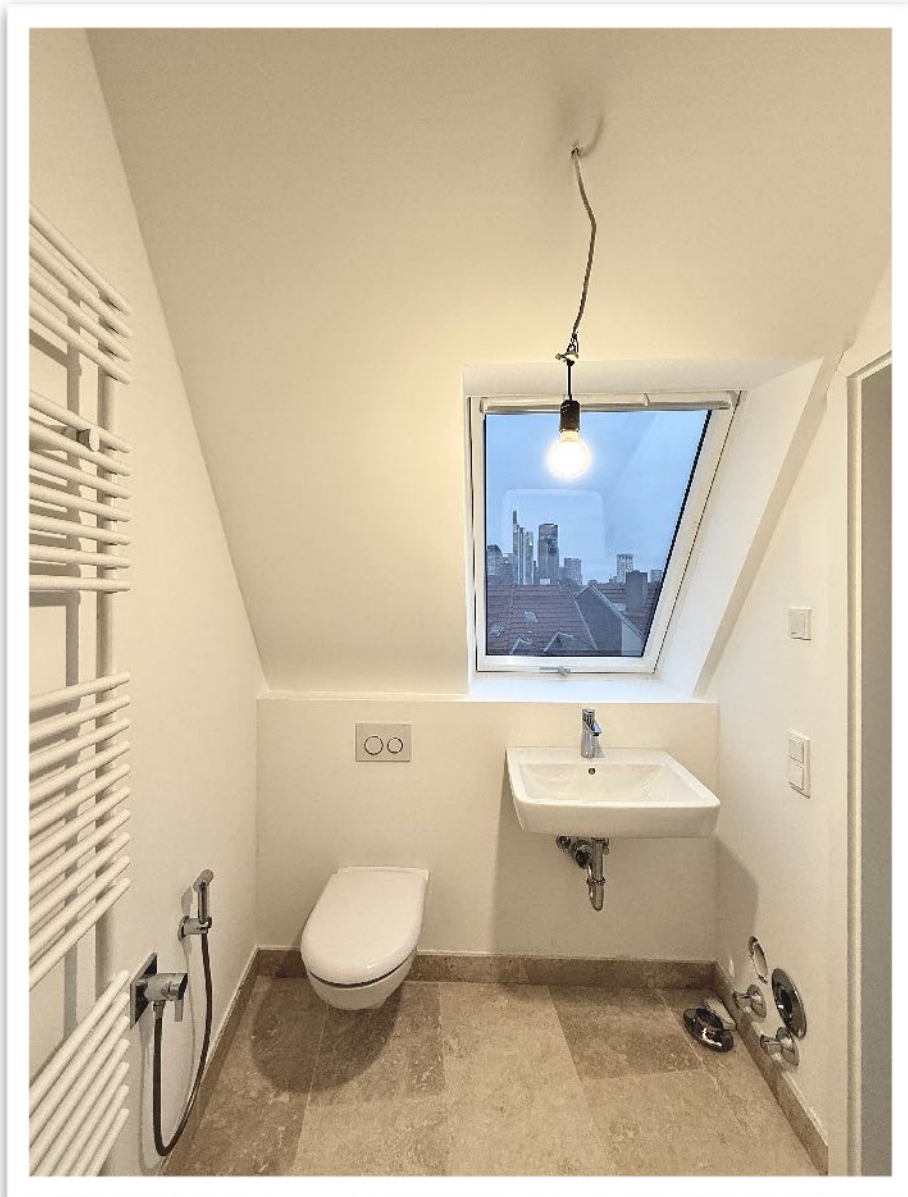
GRÜNEBUR NVESTMENT

*Bad Schlafen
Obergeschoss*



GRÜNEBUR NVESTMENT

*Bad Schlafen
Obergeschoss*



GRÜNEBUR NVESTMENT



*Bad Schlafen
Master*



GRÜNEBUR NVESTMENT

Gäste 3



GRÜNEBUR NVESTMENT

Gäste 1



Charmante Dachgeschosswohnung mit Loggia und Lift in Sachsenhausen Nord

Ihr neues Zuhause unter dem Dach: modern, komfortabel und mit Altbaucharme

Diese wunderschöne Dachgeschosswohnung in Sachsenhausen Nord bietet Ihnen auf 140 m² viel Platz zum Wohlfühlen. Die Wohnung wurde im Jahr 2023 in einem Neubauprojekt fertiggestellt und besticht durch ihre moderne Ausstattung und den einzigartigen Altbaucharme.

Highlights der Wohnung:

- Parkettboden in allen Wohnräumen und im Flur
- Drei Badezimmer mit Naturstein und Intimduschen
- Gäste-WC
- Einbauküche inklusive modernster Geräte
- Einbauschränke im Ankleidezimmer
- Große Loggia und kleiner Balkon mit Blick Skyline
- Lift vom Erdgeschoss bis zum Dachgeschoss

Frankfurt

Dreieichstrasse 6

Fußbodenheizung für wohlige Wärme
Moderne Fenster mit elektrischen Rollläden

Lage und Umgebung:

Die Wohnung befindet sich in einer ruhigen Straße in Sachsenhausen Nord. In wenigen Gehminuten erreichen Sie den beliebten Südbahnhofpark, der zum Entspannen und Joggen einlädt. Zahlreiche Geschäfte, Restaurants und Cafés befinden sich ebenfalls in unmittelbarer Nähe. Die Anbindung an den öffentlichen Nahverkehr ist hervorragend.

Diese Dachgeschosswohnung ist ein echtes Schmuckstück, das keine Wünsche offen lässt. Sie ist ideal für Paare oder Familien, die eine moderne und gleichzeitig gemütliche Wohnung in zentraler Lage suchen.

Gerne vereinbare ich einen Besichtigungstermin mit Ihnen.

Frankfurt

Dreieichstrasse 6

GRÜNEBURG INVESTMENT

Gerne vereinbare ich einen Besichtigungstermin mit Ihnen.

Grüneburg Investment GmbH

- ❖ Wohnfläche: 140 m²
- ❖ Etage: Dachgeschoss
- ❖ Zimmeranzahl: 4
- ❖ Badezimmer: 3
- ❖ Gäste-WC: 1
- ❖ Balkon: 1
- ❖ Loggia: 1
- ❖ Lift: ja
- ❖ Baujahr: 2024



Frankfurt

Dreieichstrasse 6

GRÜNEBURG INVESTMENT

Der Makler-Vertrag mit uns und/oder unserem Beauftragten kommt durch schriftliche Vereinbarung oder durch die Inanspruchnahme unserer Maklertätigkeit auf der Basis des Objekt-Exposés und seiner Bedingungen zustande. Die Käufercourtage in Höhe von 3,75 % auf den Kaufpreis inkl. gesetzlicher Mehrwertsteuer ist bei notariellem Vertragsabschluss verdient und fällig.

Dieses Angebot ist ausschließlich für Sie bestimmt und eine Weitergabe bedarf der vorhergehenden Zustimmung durch uns. Die Weitergabe löst anderenfalls eine Provisionsverpflichtung aus.

Gesetzliche Pflichten für Immobilienmakler nach dem Geldwäschegesetz (GwG) gemäß § 2 Absatz 1 Nr. 10 GwG:

Nach diesem Gesetz ist jedes Immobilienbüro verpflichtet, bei einer Reservierung/dem Kaufangebot die Identität durch ein gültiges Ausweisdokument des Kunden zu überprüfen.

Grüneburg Immobilien GmbH
Grüneburgweg 15
60322 Frankfurt am Main
T: 069 / 59794370
F: 069 / 59794372
M: 0177 / 6959791
www.grueburgimmobilien.de

Frankfurt

Dreieichstrasse 6